

### 製品仕様 / J1-MX51

|            |  |
|------------|--|
| CPU        | i.MX512 (ARM Cortex-A8 600MHz)                                 |
| LCD        | タッチパネル付 5.7型~10.4型   |
| メモリーカード    | SDカードスロット 1ch<br>CFカードスロット 1ch                                 |
| 通信インターフェイス | Ethernet 1ch, USB2.0 HOST, OTG, RS-232C                        |
| オーディオ      | ステレオ AMP 2W  |
| 拡張コネクタ     | GPIO, アナログアウト, UART, I <sup>2</sup> C, PWM, アナログ RGB, Reset IN |
| 電源         | 5V, 12V (2電源)  |
| OS         | Windows Embedded Compact 7, Windows CE6.0                      |

### 製品仕様 / J2-RZA1H

|            |   |
|------------|---|
| CPU        | RZ / A1H (ARM Cortex-A9 400MHz)                       |
| LCD        | タッチパネル付 5.7型~10.4型                                    |
| メモリーカード    | SDカードスロット 1ch   |
| 通信インターフェイス | Ethernet 1ch, USB2.0 HOST / Function, RS-232C, RS-422 |
| ビデオ        | コンポジット入力  |
| 拡張コネクタ     | 無   |
| 電源         | 12~24V (単一電源)   |
| OS         | μITRON  |

### 製品仕様 / J2-RZA1L

|            |                                  |
|------------|----------------------------------|
| CPU        | RZ / A1L (ARM Cortex-A9 400MHz)  |
| LCD        | タッチパネル付 4.3型, 5.7型               |
| メモリーカード    | SDカードスロット 1ch                    |
| 通信インターフェイス | USB2.0 Function, RS-232C, RS-422 |
| ビデオ        | 無                                |
| 拡張コネクタ     | 無                                |
| 電源         | 12~24V (単一電源)                    |
| OS         | μITRON                           |

### 製品仕様 / J3-CPU

|            |  |
|------------|--|
| CPU        | RZ / A1L (ARM Cortex-A9 400MHz)                            |
| LCD        | 無  |
| メモリーカード    | SDカードスロット 1ch  |
| 通信インターフェイス | Ethernet 1ch, USB2.0 Function, RS-232C                     |
| ビデオ        | 無  |
| 拡張コネクタ     | 拡張 I/O モジュール有り<br>(デジタル I/O, アナログ I/O, シリアル通信, 3G モジュールなど) |
| 電源         | 12~24V (単一電源)  |
| OS         | μITRON, Linux  |

お問い合わせ

## 株式会社 又また

本社  
 〒550-0015  
 大阪市西区南堀江 4-1-20  
 TEL: (06)6532-2531

東京営業所  
 〒144-0051  
 東京都大田区西蒲田 5-27-10  
 TEL: (03)3737-4951

北陸営業所  
 〒920-0027  
 金沢市駅西新町 3-1-10  
 TEL: (076)234-8788

【URL】 [www.numata.co.jp](http://www.numata.co.jp) 【E-mail】 [jewelone@numata.co.jp](mailto:jewelone@numata.co.jp)

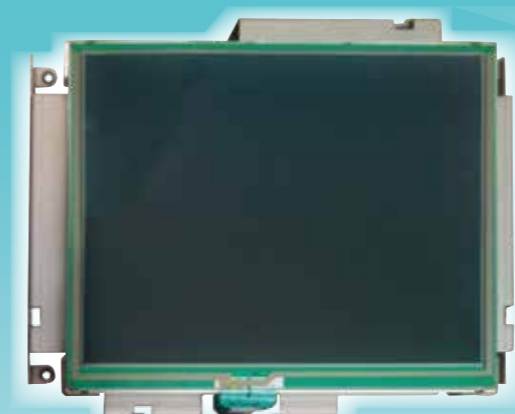
# Jewel-Series



J1-MX51



Web I/O Controller



J2-RZA1L / J2-RZA1H

# J1 Jewel-One Series

J1-MX51

## パネルコンピュータ

装置に「ずっと」寄り添うCPUボードです



貴社のプロジェクトに参加します

### 自社設計・自社開発

J1-MX51は完全自社開発・自社生産・直接販売です。

設計開発はヌマタ南港事業所(大阪)で行いグループ会社のテクノシンセイ(兵庫)で生産します。すべて社内にて完結するため安心して採用いただけます。

### 長期供給

J1-MX51は2020年までの長期安定供給を保証します。自社開発・自社生産、そして部品商社部門を持つヌマタだからこそ実現できる供給保証です。海外ボードのような急な生産中止などの心配は無用です。

### カスタマイズ対応

・外部I/Fコネクタの実装位置変更  
・基板サイズの変更  
・ドライバーソフトの変更 など  
装置に合わせた拡張ボードの開発製造もお任せください。


### 貴社のパートナーとして

装置開発には多くの困難や、難題・トラブルが立ちまわります。J1-MX51の採用にあたってはヌマタが貴社のパートナー企業として、協力して装置開発のお手伝いをします。

## 制御ボードに最適な国産組込ボード

|  |  |  |   |
|--|--|--|---|
| <b>LCD I/F</b><br>デジタル RGB<br>アナログ RGB*<br>LVDS* | <b>タッチパネル I/F</b><br>4 線式 (抵抗膜方式)              | <b>SD</b><br>SD slot 1port                         | <b>Compact Flash</b><br>TYPE1 1port*        |
| <b>LAN</b><br>10BASE-T/1000BASE-TX               | <b>USB</b><br>OTG 1port<br>USB2.0(HOST) 3port* | <b>RS-232C/UART</b><br>RS-232C 1port<br>UART 2port | <b>GPIO I/F</b><br>入出力 16bit                |
| <b>ADコンバーター</b><br>10bit 2ch                     | <b>DAコンバーター</b><br>18bit 3ch*                  | <b>RTC</b><br>カレンダー                                | <b>Audio</b><br>AMP 搭載ステレオ再生*<br>モノラルマイク入力* |

\*はオプションになります。



**お選びいただける  
標準パネルコンピュータは4機種**

- 5.7インチVGA
- 7インチWVGA
- 8.4インチSVGA
- 10.4インチSVGA

**お客様に合わせて  
液晶やケースをカスタマイズ致します**

カスタマイズ例  
前面防滴仕様

### 製品ラインアップ

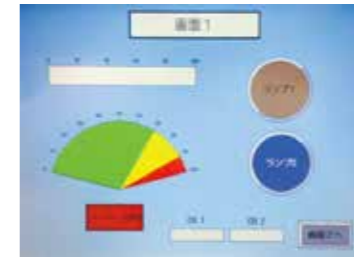
|  |  |
|--|--|
| <b>量産・カスタマイズに</b><br>・型番：J1-MX51<br>・仕様：OSレス | <b>試作・評価に</b><br>・型番：J1-MX51-LCDKIT<br>・仕様：7inchWVGA,SD/WindowsCE6.0 |
|--|--|

# J2 Jewel-Two Series

J2-RZA1L / RZA1H

## プログラマブル表示器

開発の容易さと価格を重視しました



専用画面作成ソフトウェアを利用してプログラミング開発の経験のない方でも画面の作成が可能です。

タッチパネル付き液晶は

**J2-RZA1L**

4.3 インチ WQVGA ・ 5.7 インチ QVGA

**J2-RZA1H**

5.7 インチ VGA ・ 7 インチ WVGA  
8.4 インチ SVGA ・ 10.4 インチ SVGA

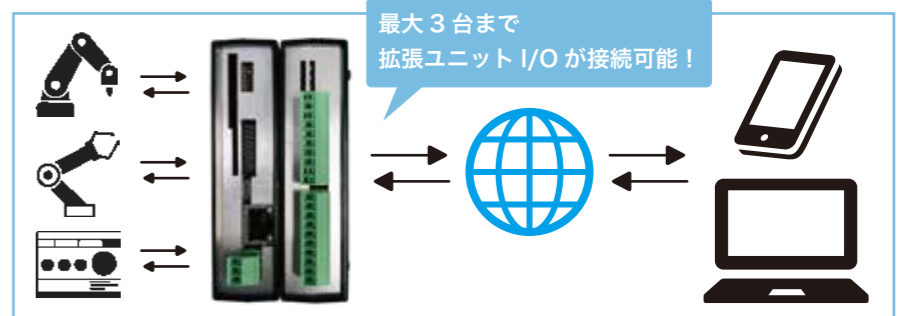
上記 6 機種から お選びいただけます

# J3 Jewel-Three Series



## Web I/O Controller

WebブラウザでI/O情報の監視&制御を実現しました



### 豊富な拡張ユニットを 組み合わせてご使用頂けます

- デジタルI/Oユニット  
(入力8チャンネル・出力8チャンネル)
- アナログI/Oユニット  
(入力6チャンネル・出力2チャンネル)
- 通信ユニット (3タイプからお選び下さい)  
1) RS-232C / 3チャンネル  
2) RS-232C / 1チャンネル・RS-422 / 2チャンネル  
3) RS-232C / 1チャンネル・RS-485 / 2チャンネル



**手のひらサイズの  
コンパクト設計**

- 本体サイズ (mm)  
W26.6×D78.0×H104.0
- 重量 (CPUユニット)  
200g

### その他の特徴

- ・ DIN レールに取付できます
- ・ 測定データや運転状態などのログデータを収集できます
- ・ 装置の制御 / C# や Visual Basic
- ・ 画面の制御 / HTML5 や JavaScript ▶ 開発が可能です!